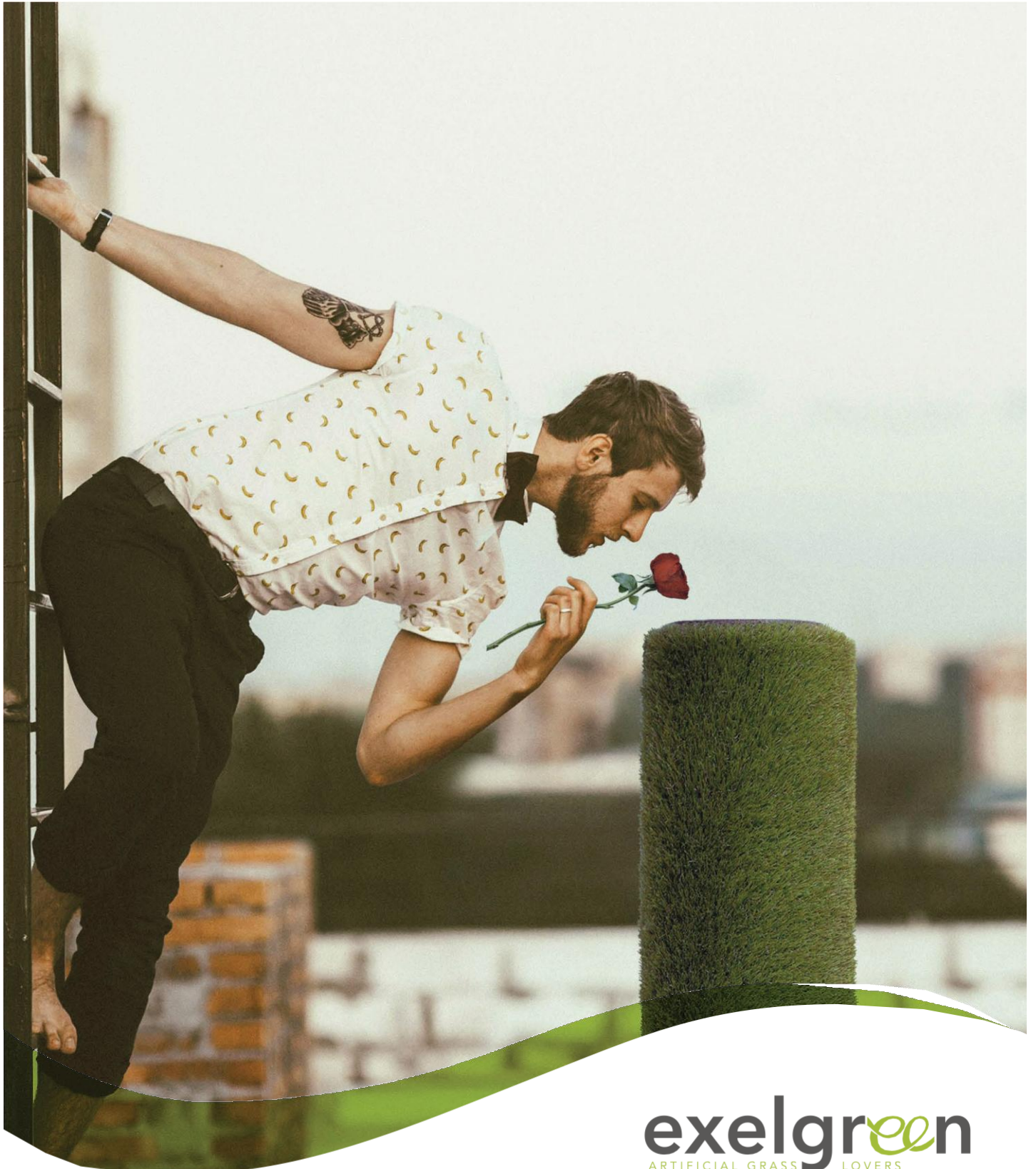


GUIDE DE POSE

COLLECTION OUTDOOR - 2026



exelgreen
ARTIFICIAL GRASS LOVERS

GUIDE DE POSE

AVANT L'INSTALLATION

PRÉPARER LE SOL (MEUBLE)

- Le terrain doit être préalablement désherbé.
- Cassez les mottes, ôtez les débris et les racines.
Si le sol est difficile à travailler, arrosez-le en surface.
- Recouvrez de sable pour égaliser le terrain et combler les trous.
- Compactez à la main ou à l'aide d'une plaque vibrante.
- Nivelez pour obtenir un terrain parfaitement plat ou, à défaut, avec des formes douces.
- Déroulez le géotextile en commençant le long d'un rebord.
Pour empêcher la repousse des mauvaises herbes, il doit recouvrir toute la surface.
- Placez les lés en les superposant de 5 cm environ.
- Agrafez le géotextile.



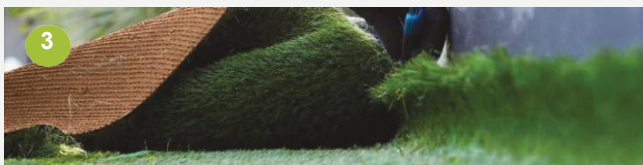
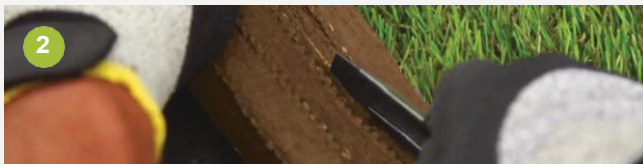
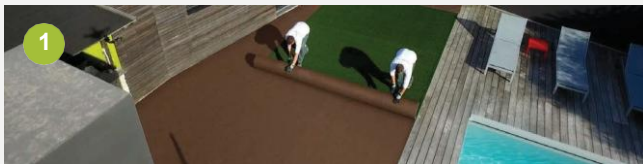
POSE SUR SOL DUR ?

C'est encore plus simple : il vous suffit d'enlever les mauvaises herbes, ôter les débris et balayer la surface. Au final, le sol doit être propre et sec.

REPÉRER LE SENS DE POSE

Les fils de gazon synthétique ont toujours une inclinaison naturelle. Pour obtenir un rendu naturel, les fils doivent être inclinés vers l'endroit d'où vous regarderez le plus souvent votre gazon. L'effet sera harmonieux si les lés sont posés dans le même sens.

L'INSTALLATION



1 PLACER LE GAZON

- Déroulez les lés de gazon dans le même sens.
- Ajustez les lés de façon à recouvrir toute la surface.

2 PRÉPARER LES JONCTIONS

- Recoupez le bord de chaque lé au milieu de 2 lignes de fils.
- Placez les lés bord à bord pour une jonction parfaite.

3 DÉCOUPER LES EXTRÉMITÉS

- A ce stade, le gazon doit avoir son aspect définitif (excepté le brossage).

4 RÉALISER LES JONCTIONS

- Placez une bande de jonction au milieu de 2 lés et enlevez le film de protection.
- Rabattez les deux lés. Ils doivent se joindre parfaitement.
- Exercez une pression pour faire adhérer le gazon à la bande.

5 FIXER LE POURTOUR

- Sur sol meuble, placez un grappin tous les mètres.
- Sur sol dur, placez un patch double face tous les mètre.

6 FINITION

- Passez un balai à poils durs dans le sens inverse du fil ou utilisez la brosseuse pour gazon synthétique.



Consultez nos vidéos d'installation sur
www.exelgreen.com

LA PRÉPARATION



Rouleau géotextile

Géotextile non tissé 120gr / m² - 2m x 30m

Usage : Empêche les repousses végétales et les remontées terreuses lors d'une pose sur sol meuble.

i Existe également en format 1m x 15m



Agrafes de fixation

Carton de 200 agrafes

Usage : Fixer le géotextile sur un sol meuble.

RÉALISER UNE JONCTION



Bande de jonction vierge

20cm x 10m

Usage : Indissociable de la résine polyuréthane. Permet de réaliser une jonction entre 2 rouleaux de gazon synthétique

i À privilégier pour des superficies supérieures à 100m² ou dans des zones fortement sollicitées



Bande de jonction préencollée 10 m

10cm x 10m

Usage : Permet de réaliser une jonction entre 2 rouleaux de gazon synthétique. Conseillé pour des petites surfaces, peu exposées.

i Existe également en 3 m
À privilégier pour des superficies de moins de 50m²



Bande de jonction préencollée 10 m Fixation forte

10cm x 10m

Usage : Permet de réaliser une jonction entre 2 rouleaux de gazon synthétique. Conseillé pour des surfaces moyennes et grandes à forte exposition.

i À privilégier pour des superficies entre 50 et 100m²



BESOIN D'UN CONSEIL ?

Rapprochez-vous de notre service commercial !

0 805 29 01 90

LA FIXATION

POUR SOL DUR



Patch de fixation double face

10cm x 10cm - Par 8

Usage : Fixation provisoire sur sol dur.

i Disposer 1 patch tous les mètres en périphérie



Cartouche de colle

Mono-composant vert - 310 ml

Usage : Fixation définitive sur sol dur. Conseillé pour les petites surfaces ou finitions.



Pot de colle

Bi-composant vert - 5,5 kg

Usage : Fixation définitive sur sol dur. Conseillé pour les surfaces moyennes ou grandes.

i 1 pot pour 20ml à appliquer sur environ 10 cm de largeur

POUR SOL MEUBLE



Grappins par 10

Hauteur 14 cm

Usage : Fixation sur sol meuble.

i Disposer 1 grappin tous les mètres en périphérie uniquement



Grappins par 100

Hauteur 14 cm

Usage : Fixation sur sol meuble.

i Disposer 1 grappin tous les mètres en périphérie uniquement



Agrafes par 200

Hauteur 15 cm

Usage : Fixation sur sol meuble.

LES OUTILS DE POSE ET D'ENTRETIEN



Cutter

Fourni avec 10 lames.



Mètre

Longueur : 8 m



Brosseuse électrique sans fil pour gazon synthétique

18 volt - 25 min d'autonomie

Usage : Redresser les fils du gazon synthétique lors de son installation ou après utilisation.

KIT SOL MEUBLE



Géotextile

+



Grappins

+



Bande de jonction

KIT SOL DUR



Résine
pour une fixation
définitive

+



Bande de jonction
pour les jonctions

OU



Double face
pour une fixation
provisoire

+



Bande de jonction
pour les jonctions

GUIDE D'ENTRETIEN

	1 FOIS/AN	2 FOIS/AN (Printemps et Automne)	1 FOIS/MOIS	
USAGE FAIBLE	Afin de relever les fibres et assurer un drainage optimal, brossez le gazon synthétique avec un balai à poils durs en nylon (balai de cantonnier), ou utilisez une brosseuse électrique.	Traitements anti-mousse & anti-herbe : <ul style="list-style-type: none"> • Choisissez un traitement préventif en pulvérisation et suivez les indications du produit. • Pour le traitement anti-mousse, nous recommandons par exemple : Dimanin A, Dimanin Spécial de Bayer ou un équivalent. • En revanche, n'utilisez jamais de liquides à base acide (ex : agent blanchissant ou hypochlorite de sodium). 	-	
USAGE NORMAL				
USAGE INTENSE (aire de jeux, zone de passage, ou après beaucoup de piétinements, comme en période estivale)			-	Sur terre Brossez votre gazon synthétique régulièrement

En cas de neige ou de verglas sur votre gazon :

Si vous le pouvez, laissez fondre naturellement la neige et le verglas. Mais il se peut que vous ne puissiez pas attendre pour utiliser votre gazon synthétique. Suivez alors les instructions ci-dessous.

NEIGE COLLANTE OU MOUILLEE	<ul style="list-style-type: none"> • Prenez une petite pelle en caoutchouc (pas de lames en bois, en métal ou en tout autre matériau rigide). • Retirez la neige par couches successives. La lame ne doit faire qu'effleurer la surface du gazon. • Veillez à ce qu'elle ne traverse pas le support. • Enfin, enlevez la neige restante avec un souffleur.
NEIGE POUDREUSE	<ul style="list-style-type: none"> • Passez une brosse ou un souffleur, dans le même sens à chaque passage.
VERGLAS	<ul style="list-style-type: none"> • Si la couche est mince : cassez-la en utilisant un petit rouleau (pas trop lourd), puis balayez les morceaux. • Si la couche est épaisse : seuls les produits chimiques spécialisés pourront en venir à bout rapidement. N'oubliez pas de rincer votre pelouse dès que le temps le permettra, pour enlever les résidus chimiques et garder votre gazon en bon état. • Dans tous les cas : n'utilisez jamais de chlorure de calcium, de nitrate d'ammonium, de sel commun, de sel de roche ou tout autre produit corrosif ou toxique.



PRÉCAUTIONS D'USAGE

DE FAÇON GÉNÉRALE, POUR TOUS TYPES DE GAZONS SYNTHÉTIQUES :

1. Évitez les brosses avec des poils en fils de fer.
2. Limitez les charges trop lourdes sur le gazon (ex : caisses, bois, véhicules, etc.).
3. Évitez les sources de chaleurs (ex : pot d'échappement, désherbant à gaz, feux d'artifice, soudures, etc.).
4. Évitez les produits gras, abrasifs ou acides (ex : huile, essence, acide de batterie de voiture, etc).

GUIDE DE NETTOYAGE

En règle générale, l'eau tiède savonneuse est la meilleure solution. Elle permet d'assurer un nettoyage des fibres en douceur, qui fera disparaître toutes les tâches, résidus ou encore poussière. Pour ceci, appliquez la solution sur votre gazon puis brossez à l'aide d'un balai brosse puis rincer la zone

TACHE RÉCENTE	NON AQUEUSE	Bière, sang, chocolat, café, cola, jus de fruits, sodas, colle, crème glacée, lait, moutarde, sauce tomate, thé, urine, etc.	<ul style="list-style-type: none"> Brossez les résidus à l'aide d'une brosse à poils rigides. Frottez à l'eau tiède savonneuse, ou avec un détergent ménager non abrasif. Rincez abondamment à l'eau claire. Essuyez votre gazon à l'aide d'un tissu absorbant propre et sec.
	AQUEUSE		<ul style="list-style-type: none"> Retirez les éventuels dépôts solides avec une spatule. Nettoyez le reste à l'eau savonneuse. Epongez le liquide avec un chiffon.
TACHE PERSISTANTE	NON AQUEUSE		<ul style="list-style-type: none"> Utilisez de l'amoniaque diluée à 3%.
	AQUEUSE OU À BASE D'HUILE	Autres : crayon, huile de cuisson, cirage, huile solaire, encre, etc.	<ul style="list-style-type: none"> Epongez avec du perchloroéthylène. Séchez avec un tissu absorbant. <p>⚠ Attention : veillez à bien ventiler l'espace et éviter toute source de chaleur.</p>
		Vernis à ongles	<ul style="list-style-type: none"> Epongez avec de l'acétone.
		Goudron et asphalte	<ul style="list-style-type: none"> Grattez la tâche et épongez avec du perchloroéthylène. <p>⚠ Attention : veillez à bien ventiler l'espace et à éviter toute source de chaleur.</p>
		Peintures à l'huile	<ul style="list-style-type: none"> Epongez avec du détachant pour peinture (ex : térébenthine). Rincez à l'eau froide. Grattez ce qu'il reste. Appliquez du perchloroéthylène. Répétez ces étapes si besoin.
Paraffine	<ul style="list-style-type: none"> Grattez la paraffine et épongez avec du perchloroéthylène. 		
DÉJECTION ANIMALE	-	-	<ul style="list-style-type: none"> Epongez avec un mélange de vinaigre blanc et d'eau en quantités égales. Rincez abondamment à l'eau après application.
CHEWING-GUM	-	-	<ul style="list-style-type: none"> Aspergez de Fréon en aérosol ou appliquez de la glace sèche. Grattez avec un chiffon pour enlever les résidus.
CHAMPIGNONS & MOUSSES	-	-	<ul style="list-style-type: none"> Utilisez un biocide. <p>⚠ Attention aux systèmes d'eau sous pression qui pourraient endommager votre gazon.</p>